



БЛАГОУСТРОЙСТВО ДЕТСКОГО СКВЕРА ПО АДРЕСУ:
МО, Г.О. ЛЮБЕРЦЫ, ПОС. ОКТЯБРЬСКИЙ, УЛ. ШКОЛЬНАЯ, Д. 1К.2

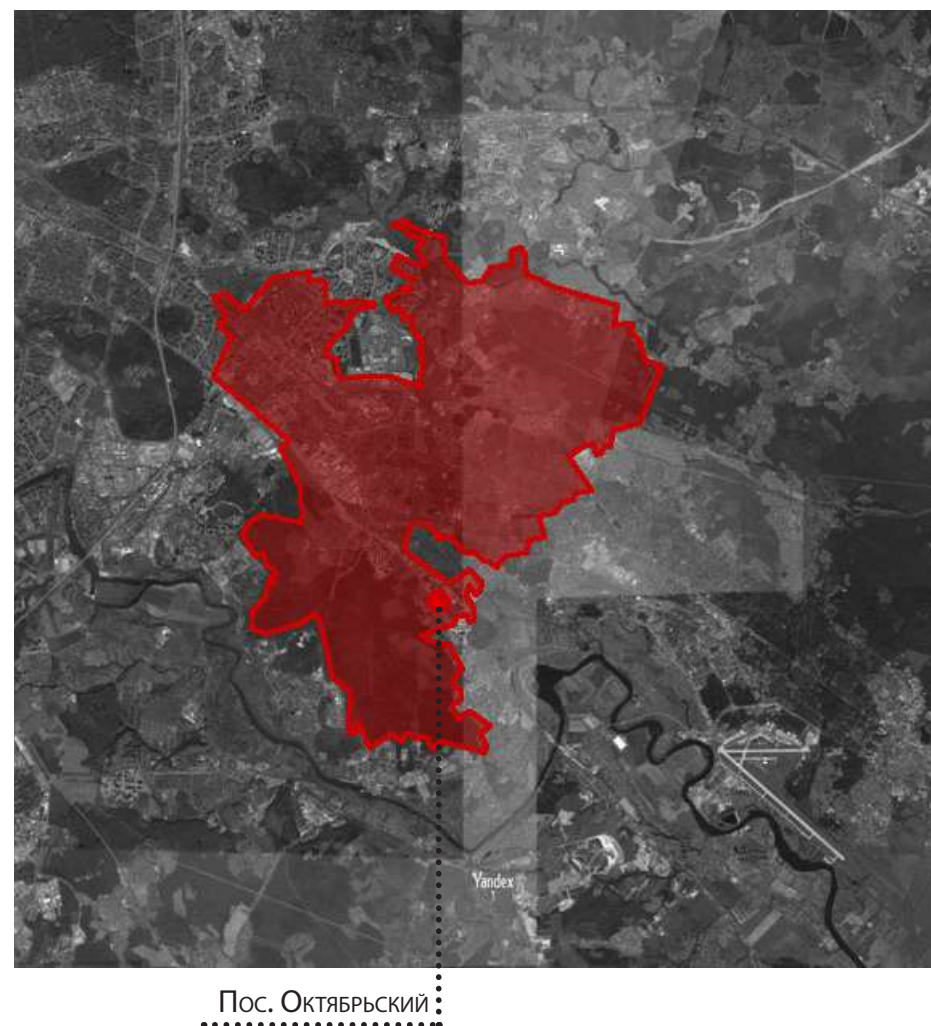


СОДЕРЖАНИЕ		
РАСПОЛОЖЕНИЕ ОБЪЕКТА В ГОРОДЕ		
ИСТОРИЧЕСКАЯ СПРАВКА		
СХЕМА ТОЧЕК ПРИТЯЖЕНИЯ И ОСНОВНЫХ МАРШРУТОВ		
СУЩЕСТВУЮЩЕЕ ПОЛОЖЕНИЕ. ФОТОФИКСАЦИЯ. ВЫЯВЛЕННЫЕ ПРОБЛЕМЫ		
СИТУАЦИОННЫЙ ПЛАН. СХЕМА ТРАНСПОРТНЫХ И ПЕШЕХОДНЫХ ПОТОКОВ		
ПРОЕКТНОЕ ПРЕДЛОЖЕНИЕ. ПОЯСНИТЕЛЬНАЯ ЗАПИСКА		
	2	ПРОЕКТНОЕ ПРЕДЛОЖЕНИЕ. ГЕНЕРАЛЬНЫЙ ПЛАН 9
	3	ПРОЕКТНОЕ ПРЕДЛОЖЕНИЕ. ГЕНЕРАЛЬНЫЙ ПЛАН. ФУНКЦИОНАЛЬНОЕ ЗОНИРОВАНИЕ. 10
	4	ПРОЕКТНОЕ ПРЕДЛОЖЕНИЕ. СХЕМА ПОКРЫТИЙ.ТИПОВЫЕ СХЕМЫ РАСКЛАДКИ И РИСУНКА МОЩЕНИЯ 11
	5	ПРОЕКТНОЕ ПРЕДЛОЖЕНИЕ. СХЕМА РАСПОЛОЖЕНИЯ МАЛЫХ АРХИТЕКТУРНЫХ ФОРМ 12
	6	ВИЗУАЛИЗАЦИЯ. ЗОНА МАССОВЫХ МЕРОПРИЯТИЙ 13-14
	7	ВИЗУАЛИЗАЦИЯ. АРТ-ОБЪЕКТ «ПРИМИРЕНИЕ» 15
	8	ВИЗУАЛИЗАЦИЯ. ВИД СО СТОРОНЫ ШКОЛЫ 16
		ПРОЕКТНОЕ ПРЕДЛОЖЕНИЕ. ДЕТСКАЯ ПЛОЩАДКА. МАЛЫЕ АРХИТЕКТУРНЫЕ ФОРМЫ 17
		ВИЗУАЛИЗАЦИЯ. ДЕТСКАЯ ПЛОЩАДКА 18
		ПРОЕКТНОЕ ПРЕДЛОЖЕНИЕ. СПОРТИВНАЯ ПЛОЩАДКА. МАЛЫЕ АРХИТЕКТУРНЫЕ ФОРМЫ 19
		ВИЗУАЛИЗАЦИЯ СПОРТИВНОЙ ПЛОЩАДКИ 20-21
		ПРОЕКТНОЕ ПРЕДЛОЖЕНИЕ. ОСВЕЩЕНИЕ И ВИДЕОНАБЛЮДЕНИЕ 22
		ПРОЕКТНОЕ ПРЕДЛОЖЕНИЕ. ОЗЕЛЕНЕНИЕ 23-25
		ПРОЕКТНОЕ ПРЕДЛОЖЕНИЕ. СХЕМА ДВИЖЕНИЯ МАЛОМОБИЛЬНЫХ ГРУПП НАСЕЛЕНИЯ 26

Положение объекта в Московской области



Положение в г. о. Люберцы



Проектируемая территория



Площадь рассматриваемой территории составляет 0,5 Га.

Проектируемая территория расположена по адресу: г.о. Люберцы, пос. Октябрьский, ул. Школьная, д. 1, к. 2.

Рассматриваемая территория ограничена:

- с северной стороны Школьной улицей;
- с запада домом 2 по Спортивной улице;
- с востока домом домом 1к2 по Спортивной улице.



XVI в.

Первое упоминание о посёлке относится к XVI веку как «Балятино». В 1722 году по указу Петра I для нужд палашного завода недалеко от современного посёлка была возведена большая плотина, образовавшая обширное озеро. В годы царствования императрицы Анны Иоановны завод был переоборудован в суконную фабрику, которая выпускала для армии походные палатки. В 1815 году на аукционной продаже суконная фабрика была приобретена московским купцом Василием Григорьевичем Назаровым, а в 1832 году хозяевами фабрики стали купцы Соколовы.



1880-е гг.

В 80-х годах 19 столетия фабрику купил известный промышленник Полиевкт Тихонович Шарыгин. Всем казалось, что дела продвигаются успешно, но возникли непредвиденные трудности. Старое местное водохранилище со временем заросло и превратилось в рассадник малярии и комаров. В этом районе вспыхнула эпидемия малярии в результате которой заболели около ста местных рабочих. По этой причине плотину разрушили, а озеро спустили. Таким образом эпидемию удалось остановить. Фабрика Шорыгиных продолжала успешно развиваться.



на рубеже XIX-XX вв.

В рамках развития мануфактуры П. Т. Шорыгиным в период 1896-1915 гг. был создан целый ансамбль зданий и инфраструктурных объектов «Товарищества Старогоркинской мануфактуры Шорыгиных». Ансамбль являет собой уникальный пример комплексной градообразующей застройки того времени, из которой до наших дней сохранилось более двадцати сооружений. Дома 2 и 4 по улице Новая предназначались для жизни административного персонала фабрики. Все кирпичные здания, имеющие отношение к мануфактуре Шорыгиных, выполнены в едином неоклассическом стиле.



на рубеже XIX-XX вв.

Предполагается, что здания были спроектированы и построены при участии архитектора Николая Ивановича Какорина, автора проектов Здания учебных мастерских ремесленного приюта им. Великого Князя Сергея Александровича на Остоженке (д.37/7), училища — доходного дома К. И. Семёновой и Е. П. Ивановой в Верхнем Таганском тупике (д.2). По центру оконные проемы большего размера, характерные для большинства зданий «Товарищества Старогоркинской Мануфактуры Шорыгиных», как элемент индустриального стиля.



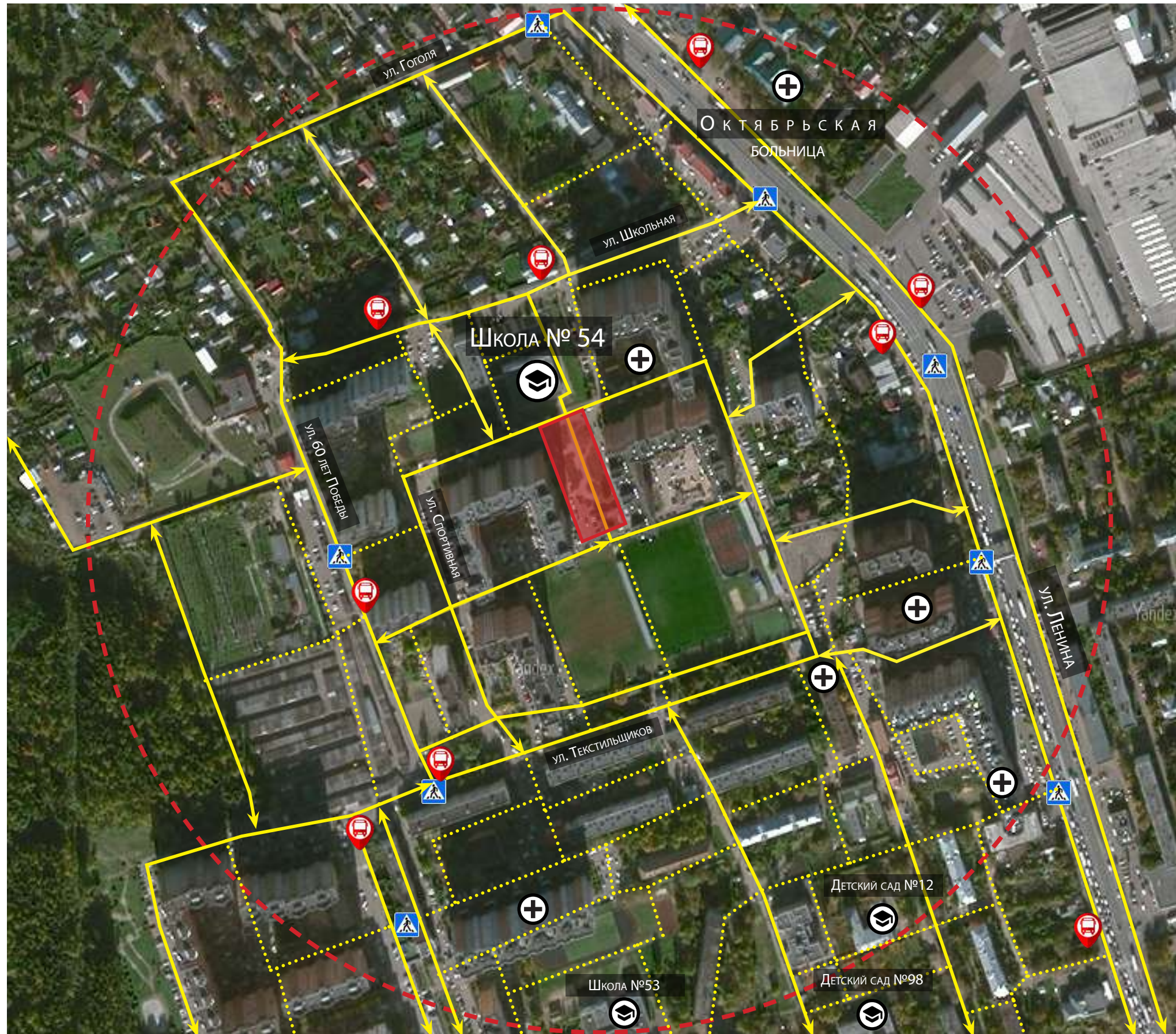
после 1917 г.

В начале осени 1917 года хозяева предприятия, решили продать свою фабрику золотопромышленнику Стахееву и не прогадали. Через год после октябрьских событий предприятие национализировали большевики. И в 1921 году рабочие встречали Владимира Ленина, после его приезда фабрику назвали именем Октябрьской революции, а в 50-х годах деревню Балятино переименовали в посёлок Октябрьский. В советское время фабрика имени Октябрьской революции стала одним из лидирующих предприятий в районе.



в наши дни

Мануфактуре, а также всем сохранившимся жилым и инфраструктурным постройкам (жилые дома, кирпичные и деревянные дома управляющего и владельцев фабрики, баня, больница) Шорыгиных принадлежит ключевая градоформирующая функция.



ПЛОЩАДЬ ОБЪЕКТА 0,5 Га.

- ПРОЕКТИРУЕМАЯ ТЕРРИТОРИЯ
- ⊗ ОБЪЕКТЫ ОБРАЗОВАНИЯ
- ⊕ ОБЪЕКТЫ ЗДРАВООХРАНЕНИЯ
- ⊗ ОСТАНОВКИ ОБЩЕСТВЕННОГО ТРАНСПОРТА
- ⊗ ОСНОВНЫЕ ПЕШЕХОДНЫЕ ПЕРЕХОДЫ
- ОСНОВНЫЕ ПЕШЕХОДНЫЕ ПОТОКИ
- ОСНОВНЫЕ ПЕШЕХОДНЫЕ ПОТОКИ
- РАДИУС ПЕШЕХОДНОЙ ДОСТУПНОСТИ (400 м)

Количество пользователей территории - 11 102 чел.
(в т.ч. 1922 чел. - учащиеся школы №54)

СУЩЕСТВУЮЩЕЕ ПОЛОЖЕНИЕ. ФОТОФИКСАЦИЯ. ВЫЯВЛЕННЫЕ ПРОБЛЕМЫ



На территории благоустройства находится заброшенное здание



Владельцы автомобилей паркуются на территории благоустройства



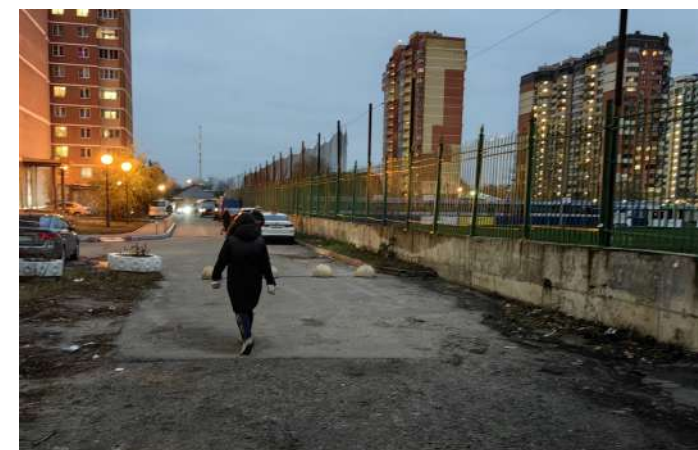
Большое количество стихийных протопов



Отсутствие парковых МАФ



Устаревшая система освещения



Перекрытые, неиспользуемые проезды



Отсутствует освещение

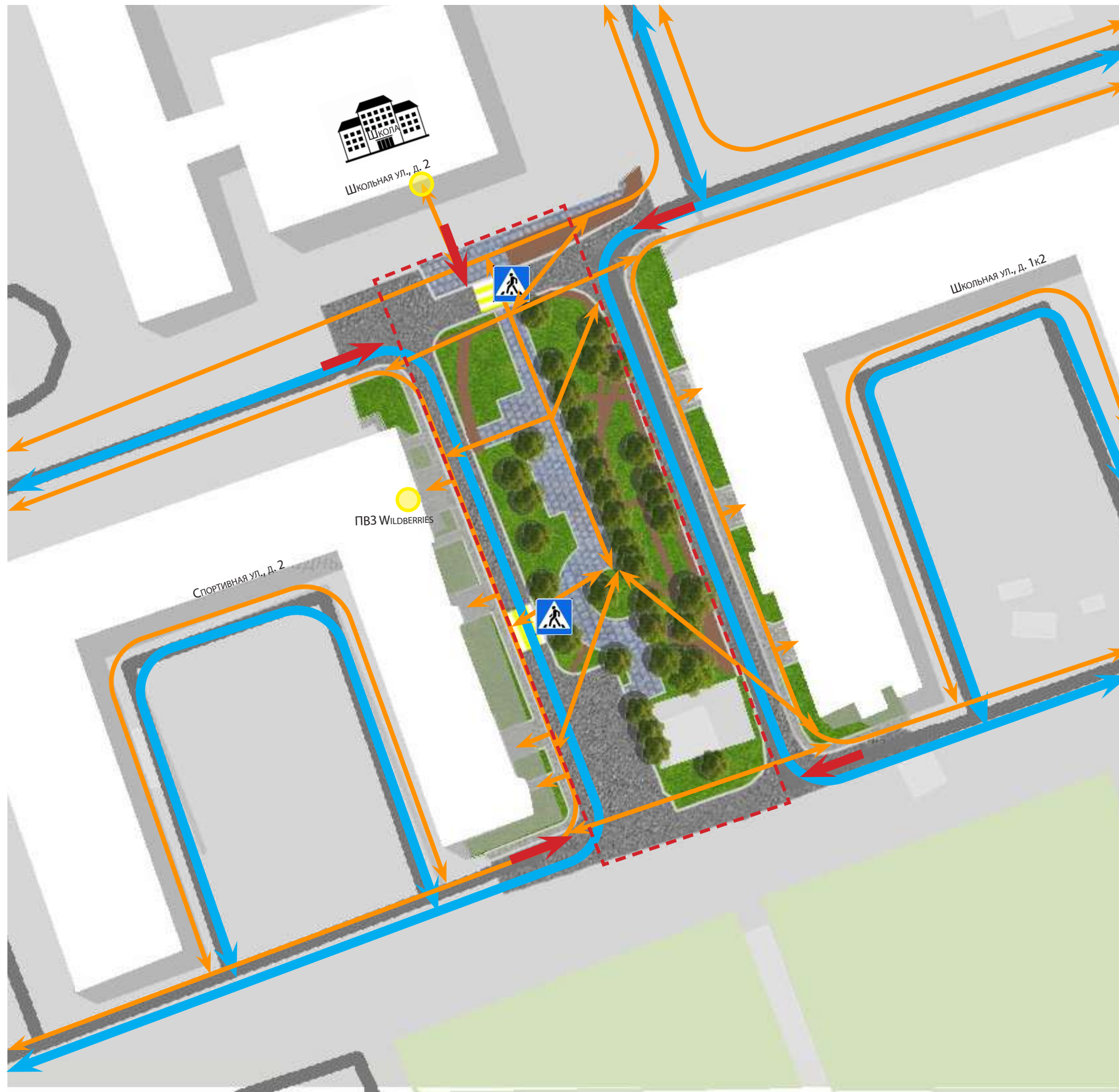


Не хватает зоны ожидания для родителей, встречающих детей из школы



Существующие планировочные решения необнованы

СУЩЕСТВУЮЩЕЕ ПОЛОЖЕНИЕ. СХЕМА ТРАНСПОРТНЫХ И ПЕШЕХОДНЫХ ПОТОКОВ



- - - ПРОЕКТИРУЕМАЯ ТЕРРИТОРИЯ
- АСФАЛЬТОБЕТОННОЕ ПОКРЫТИЕ ПРОЕЗДА
- АСФАЛЬТОБЕТОННОЕ ПОКРЫТИЕ ТРОТУАРА
- ПОКРЫТИЕ ИЗ БЕТОННОЙ ПЛИТКИ
- ГАЗОННОЕ ПОКРЫТИЕ
- СУЩЕСТВУЮЩИЕ ДЕРЕВЬЯ
- ← ОСНОВНЫЕ ТРАНСПОРТНЫЕ ПОТОКИ
- ↔ ОСНОВНЫЕ ПЕШЕХОДНЫЕ ПОТОКИ
- ⚠ ПЕШЕХОДНЫЙ ПЕРЕХОД
- ВХОДЫ НА ТЕРРИТОРИЮ
- ГРУНТ
- ТОЧКИ ПРИТЯЖЕНИЯ

При разработке предложения учитывались основные транзитные маршруты пешеходов, запрос на различное функциональное наполнение и необходимость создания интересного пространства, с уникальной идентичностью.

В настоящий момент, территория представляет собой пустую территорию, с покрытием из плитки, которое функционально не играет никакой роли, с разрушенным зданием гаража, большим количеством грунтовых протопов.

К бульварной зоне примыкает площадка у входа в школу. На площадке скапливается большое количество людей, образовался большой грунтовый участок. На территории бульвара нет освещения, нет маф. Озеленение представлено молодыми посадками саженцев деревьев разных пород и неухоженной живой изгородью.

Кроме благоустройства комфортной территории для ожидания детей из школы, организации детских и спортивной площадок, было озвучено пожелание создать «аллею любви и примирения», и организовать небольшую зону для проведения мероприятий.

В рамках благоустройства предусмотрено:

- 1) Снос заброшенного здания;
- 2) Систематизация транзитного движения;
- 3) Размещение детской площадки, спортивной площадки и площадок отдыха;
- 4) Установка современных малых архитектурных форм;
- 5) Установка опор освещения и видеонаблюдения;
- 6) Устройство покрытия из крупноформатной бетонной плитки;
- 7) Организация зоны ожидания для родителей перед школой;
- 8) Установка сцены для массовых мероприятий.



Красный цвет, используемый в резиновом покрытии и оформлении малых архитектурных форм отсылает к фасадам исторически ценных стен текстильной мануфактуры.

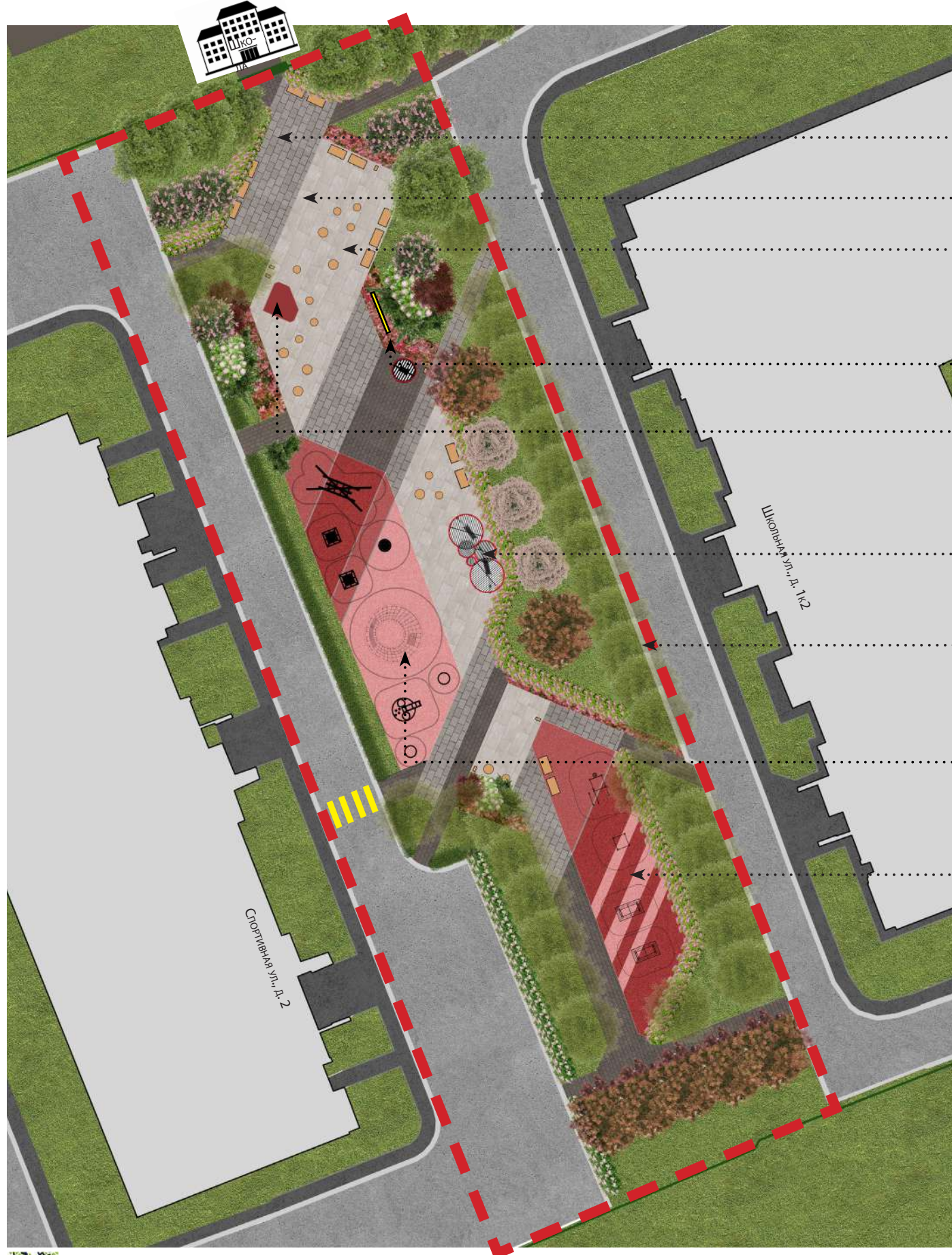


Тематика любви нашла себя в форме сцены, выполненной в виде сердца, в использовании красного цвета в малых архитектурных формах и резинового покрытия на площадках, а так же в аллее «Люви и примирения».



Полоски, создаваемые с помощью использования бетонной плитки разных форматов и резиновой крошки разных цветов на площадках, символизируют волокна ткани, производимой когда-то на фабрике.

ПРОЕКТНОЕ ПРЕДЛОЖЕНИЕ. ГЕНЕРАЛЬНЫЙ ПЛАН



- Зона ожидания
- Аллея «Любви и примирения»
- Площадь для активного отдыха
- Арт-объект «Примирение»
- Сцена для общественных мероприятий
- Зона отдыха с качелями
- Расширение зоны параллельной парковки
- Детская площадка (для детей младшего и среднего возраста)
- Спортивная площадка

-  ПРОЕКТИРУЕМАЯ ТЕРРИТОРИЯ
-  БЕТОННАЯ КРУПНОФОРМАТНАЯ ПЛИТКА
-  БЕТОННАЯ СРЕДНЕФОРМАТНАЯ ПЛИТКА
-  БЕТОННАЯ МЕЛКОФОРМАТНАЯ ПЛИТКА
-  КАУЧУКОВОЕ ПОКРЫТИЕ
-  ГАЗОННОЕ ПОКРЫТИЕ
-  СУЩЕСТВУЮЩИЕ ДЕРЕВЬЯ И КУСТАРНИКИ
-  ПРОЕКТИРУЕМЫЕ ДЕРЕВЬЯ И КУСТАРНИКИ
-  ЦВЕТНИКИ
-  ПЕШЕХОДНЫЙ ПЕРЕХОД

ПРОЕКТНОЕ ПРЕДЛОЖЕНИЕ. ФУНКЦИОНАЛЬНОЕ ЗОНИРОВАНИЕ. СХЕМА ОРГАНИЗАЦИИ ТРАНСПОРТНЫХ И ПЕШЕХОДНЫХ ПОТОКОВ.

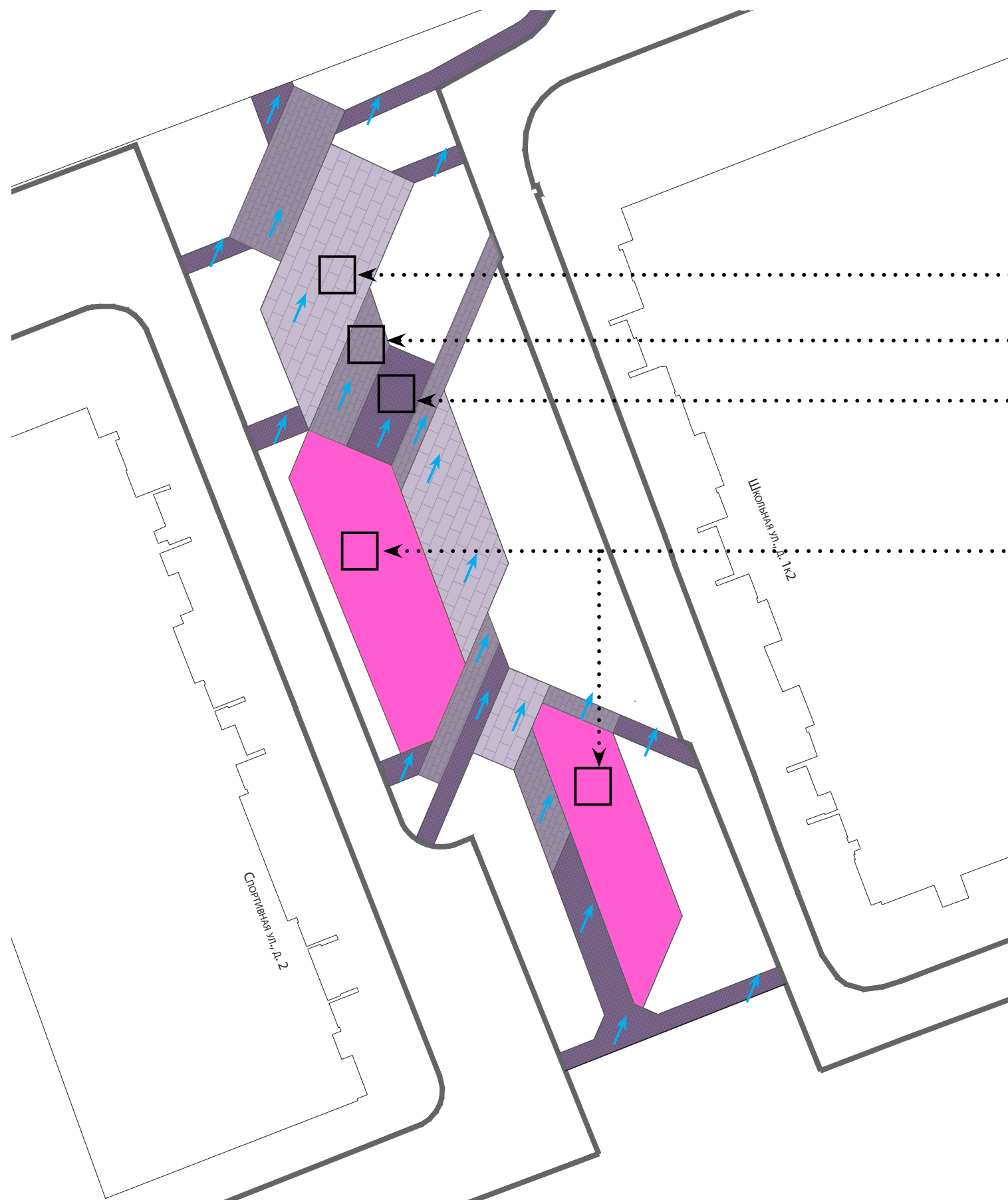


- - - ПРОЕКТИРУЕМАЯ ТЕРРИТОРИЯ
- АСФАЛЬТОБЕТОННОЕ ПОКРЫТИЕ ПРОЕЗДА
- АСФАЛЬТОБЕТОННОЕ ПОКРЫТИЕ ТРОТУАРА
- ПОКРЫТИЕ ИЗ БЕТОННОЙ ПЛИТКИ
- ГАЗОННОЕ ПОКРЫТИЕ
- ← ОСНОВНЫЕ ТРАНСПОРТНЫЕ ПОТОКИ
- ↔ ОСНОВНЫЕ ПЕШЕХОДНЫЕ ПОТОКИ
- ⚠ ПЕШЕХОДНЫЙ ПЕРЕХОД
- ТОЧКИ ПРИТЯЖЕНИЯ

ПРОЕКТНОЕ РЕШЕНИЕ ДОРОЖНО-ТРОПИНОЧНОЙ СЕТИ ТЕРРИТОРИИ ОСНОВАНО НА СУЩЕСТВУЮЩИХ НАПРАВЛЕНИЯХ ДВИЖЕНИЯ ПЕШЕХОДОВ, В ТОМ ЧИСЛЕ ПРОТОПАХ, С ЦЕЛЮ КАЧЕСТВЕННОГО УЛУЧШЕНИЯ ПЕШЕХОДНО-ТРАНСПОРТНЫХ СВЯЗЕЙ ЖИТЕЛЕЙ ДАННОГО МИКРОРАЙОНА.

- ЗОНА ОЖИДАНИЯ
- ЗОНА МЕРОПРИЯТИЙ
- ДЕТСКАЯ ПЛОЩАДКА
- АЛЛЕЯ «ЛЮБВИ И ПРИМИРЕНИЯ»
- ЗОНА ОТДЫХА
- СПОРТИВНАЯ ПЛОЩАДКА

ПРОЕКТНОЕ ПРЕДЛОЖЕНИЕ. СХЕМА ПОКРЫТИЙ. ТИПОВЫЕ СХЕМЫ РАСКЛАДКИ И РИСУНКА МОЩЕНИЯ



— ПРОЕКТИРУЕМАЯ ТЕРРИТОРИЯ

➔ НАПРАВЛЕНИЕ РАКЛАДКИ БЕТОННЫХ ПЛИТ

ФРАГМЕНТ 1

ФРАГМЕНТ 2

ФРАГМЕНТ 3

ФРАГМЕНТ 4

ФРАГМЕНТ 1 - КРУПНАЯ ПЛИТКА



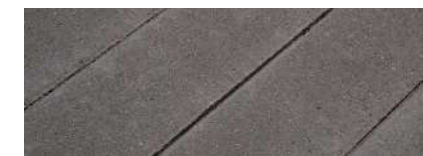
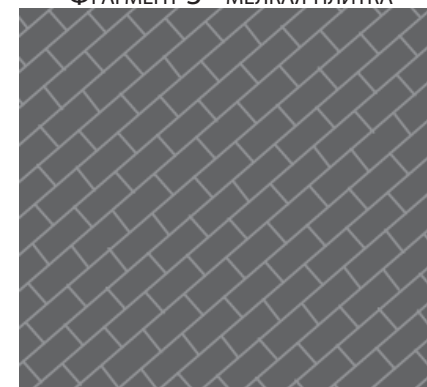
БЕТОННАЯ КРУПНОФОРМАТНАЯ ПЛИТКА 600x400x80
ГОТИКА СЕРИЯ PROFІ
ЦВЕТ БЕЛЫЙ

ФРАГМЕНТ 2 - СРЕДНЯЯ ПЛИТКА



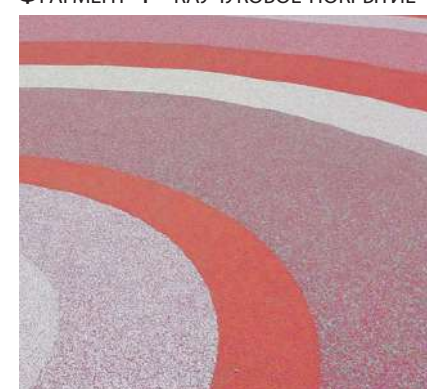
БЕТОННАЯ СРЕДНЕФОРМАТНАЯ ПЛИТКА 400x200x80
ГОТИКА СЕРИЯ PROFІ
ЦВЕТ СВЕТЛО-СЕРЫЙ

ФРАГМЕНТ 3 - МЕЛКАЯ ПЛИТКА

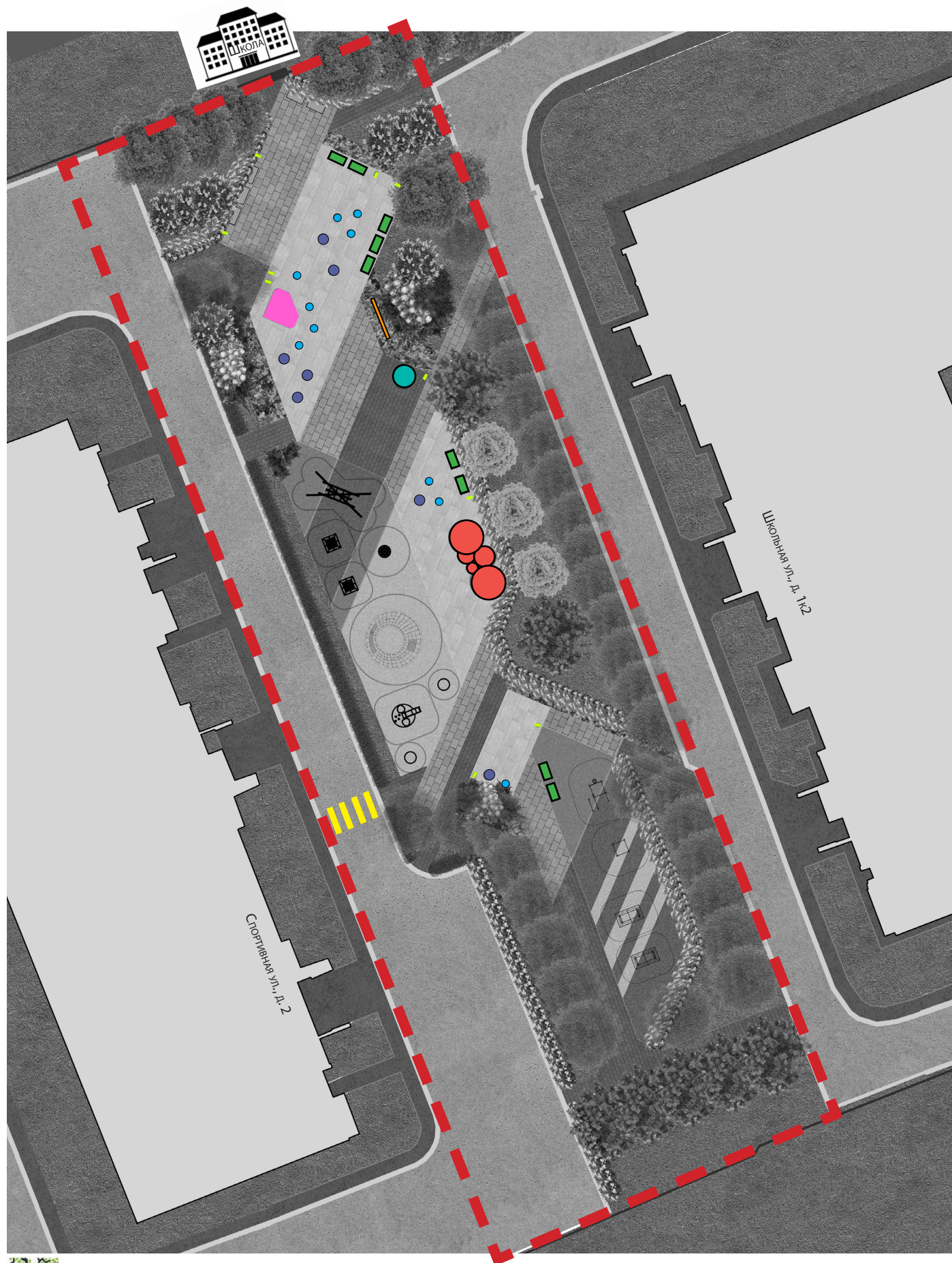


БЕТОННАЯ МЕЛКОФОРМАТНАЯ ПЛИТКА 300x150x80
ГОТИКА СЕРИЯ PROFІ
ЦВЕТ ТЕМНО-СЕРЫЙ

ФРАГМЕНТ 4 - КАУЧУКОВОЕ ПОКРЫТИЕ



КАУЧУКОВОЕ ПОКРЫТИЕ ДЕТСКОЙ И СПОРТИВНОЙ ПЛОЩАДОК



СКАМЕЙКА «БОТАНИКА» АРТ. 10201
АДАНАТ - 14 ШТ



УРНА «БОТАНИКА» АРТ. 9065
АДАНАТ - 10 ШТ



СКАМЕЙКА «ПЕНЕК» 900 ММ
АРТ. 10045-6 АДАНАТ - 7 ШТ



КАЧЕЛИ «ОАЗИС» ТИП 4
АДАНАТ - 1 ШТ



КАЧЕЛИ «ОАЗИС» АРТ. 14067/2
АДАНАТ - 1 ШТ



СКАМЕЙКА «ПЕНЕК» 600 ММ
АРТ. 10045-5 АДАНАТ - 10 ШТ



СЦЕНА ДЛЯ МАССОВЫХ МЕРОПРИЯТИЙ
- ИНД. ИЗГОТОВЛЕНИЕ



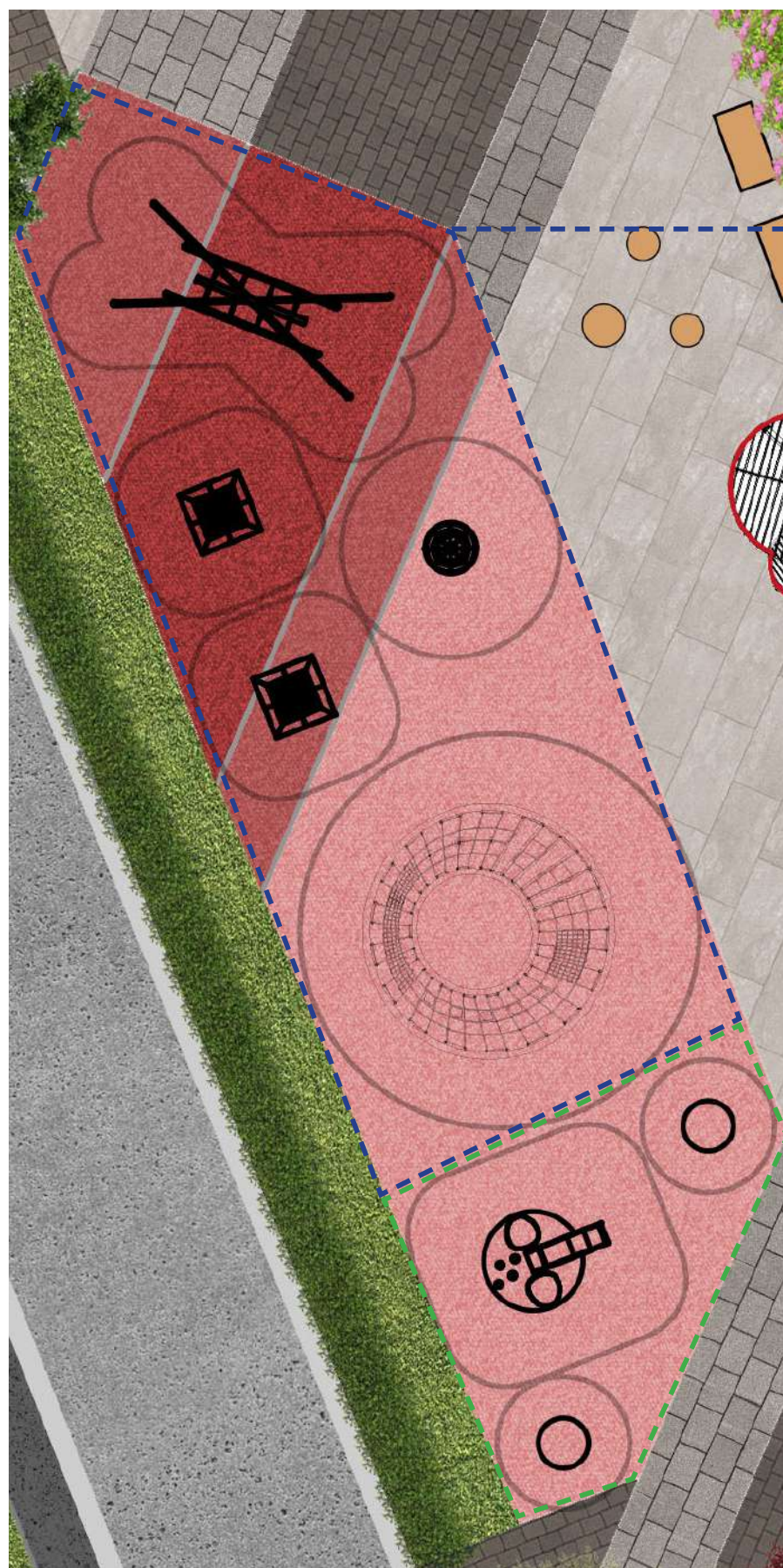
АРТ-ОБЪЕКТ «ПРИМИРЕНИЕ»









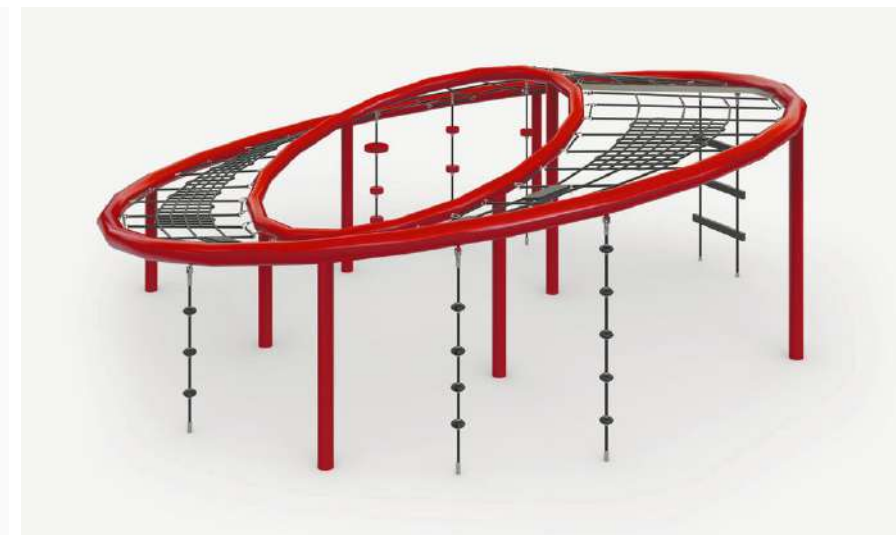


Зона для детей
среднего возраста

Зона для детей
младшего
возраста



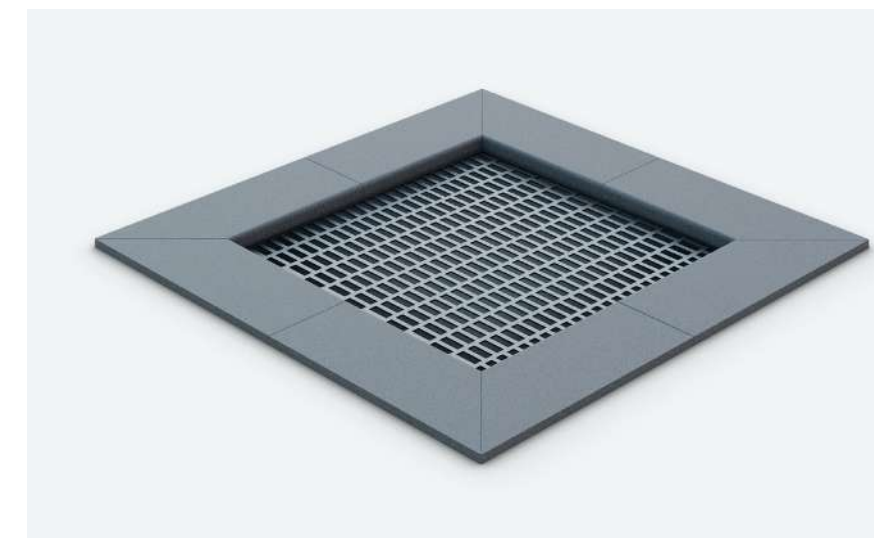
Качели-маятник Арт. 18216 Аданат 1 шт



Канатный комплекс «Комета» Арт. 19211 Аданат 1 шт



Карусель «Конус» Арт. 18610 Аданат 1 шт



Батут квадратный Арт. 19383 Аданат 2 шт



Полусфера Арт. ФГЭ-15/1 Foxgum 2 шт

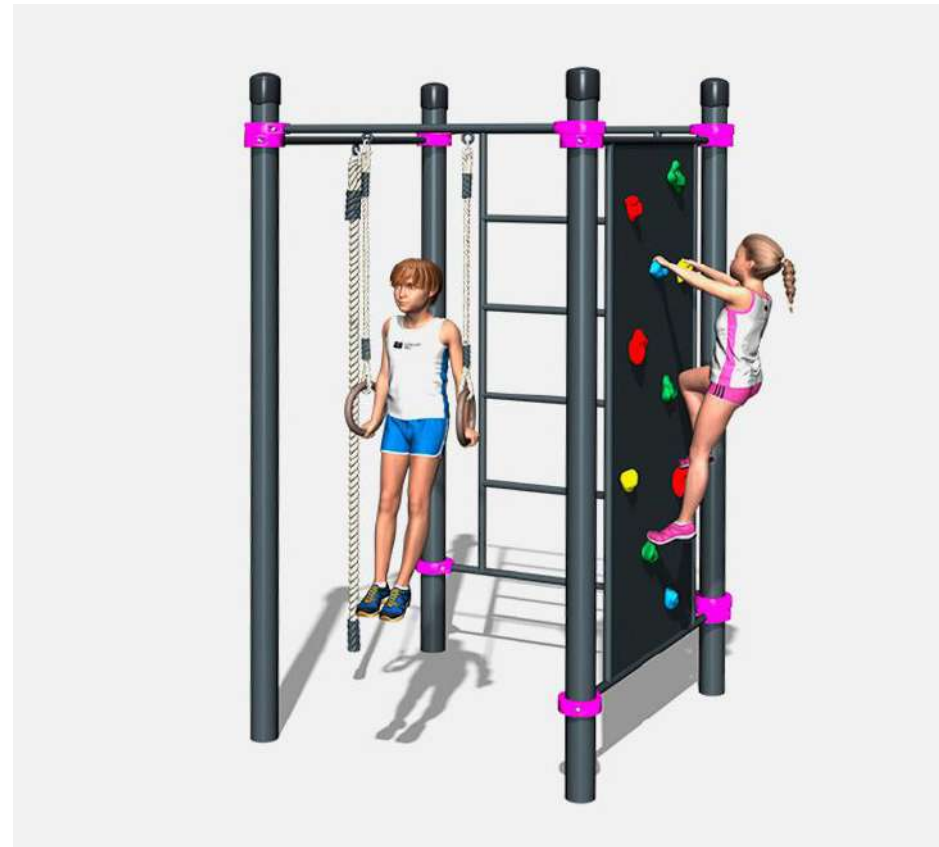


РЕЗИНОВАЯ ФИГУРА «ГЕОХОЛМ СО СТОЛБИКАМИ И ГОРКОЙ»
Арт. ФГЭ-25/2 Foxgum 1 шт





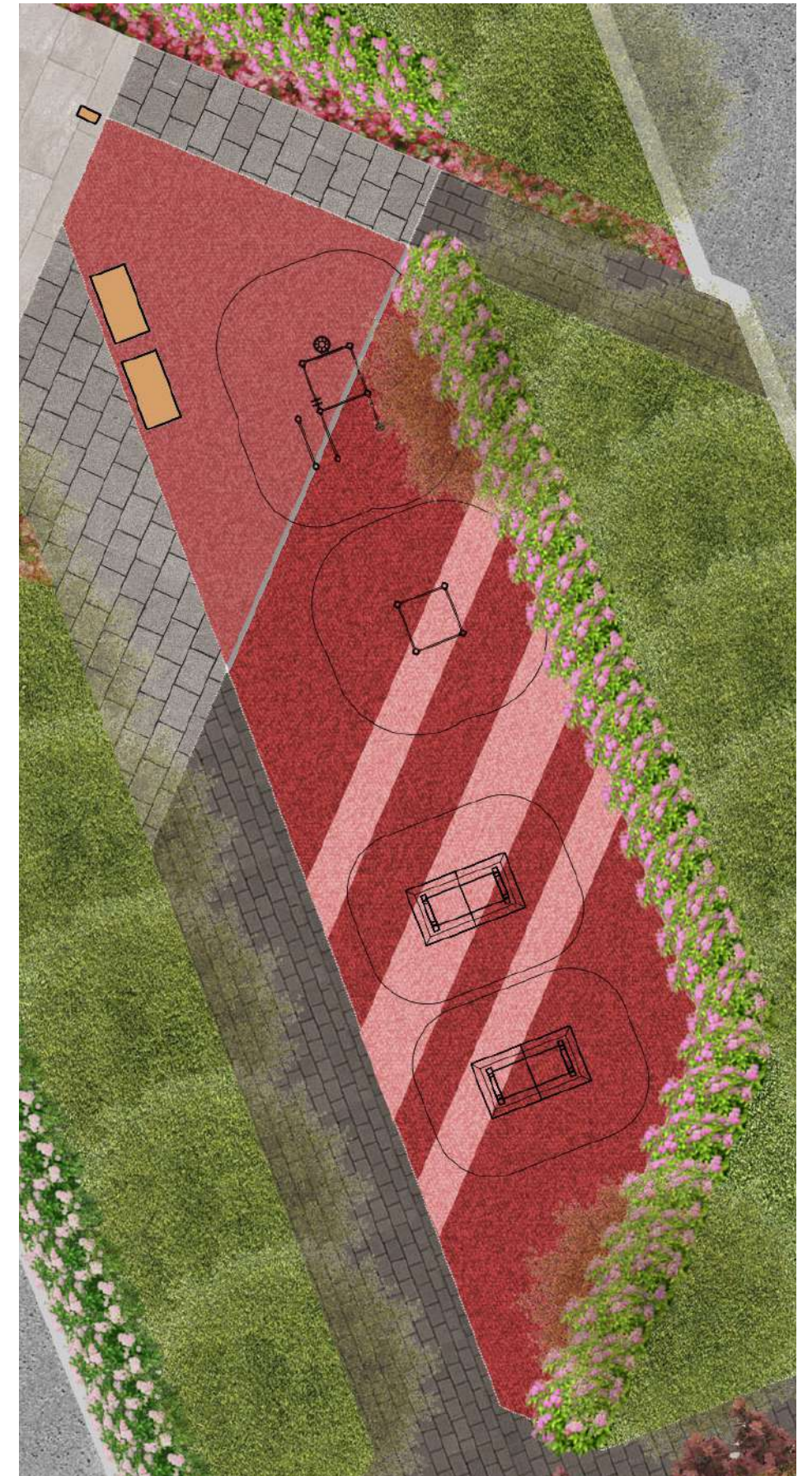
Воркаут комплекс Юкагир KENGURU PRO Арт. K-049 - 1 шт



Детский воркаут комплекс с канатом, кольцами и скалодромом KENGURU PRO Арт. KIDS-001 - 1 шт

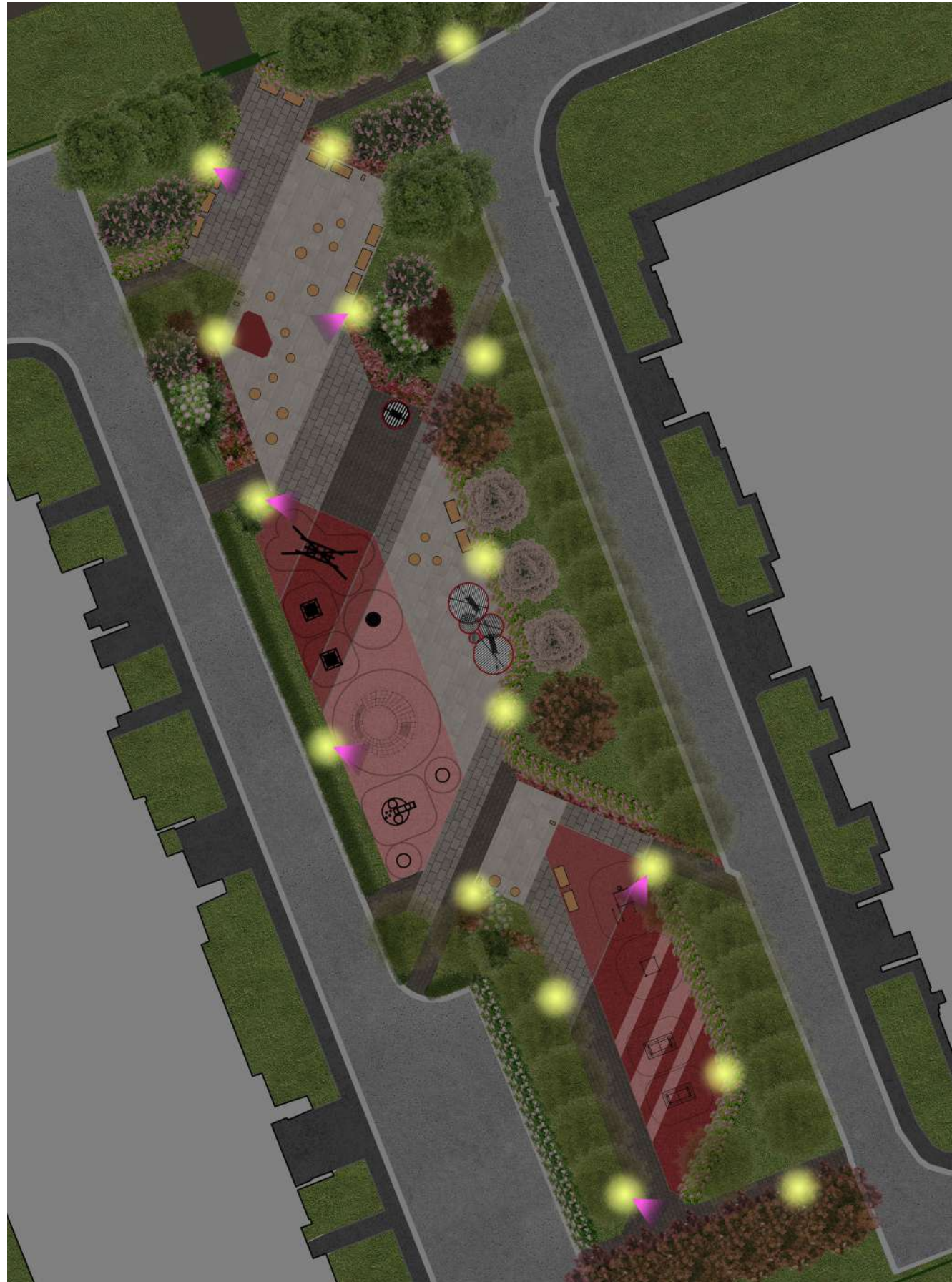


Теннисный стол Арт. 3003-3 Аданат - 2 шт





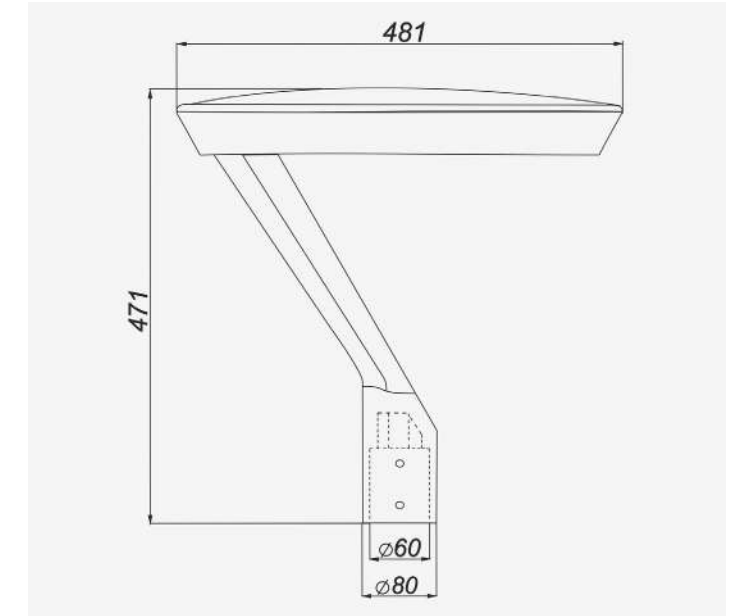




ОСНОВНЫЕ РЕШЕНИЯ:


- ЗАМЕНА СУЩЕСТВУЮЩИХ ГОРОДСКИХ ОПОР ОСВЕЩЕНИЯ С УСТАНОВКОЙ КАМЕР ВИДЕОНАБЛЮДЕНИЯ

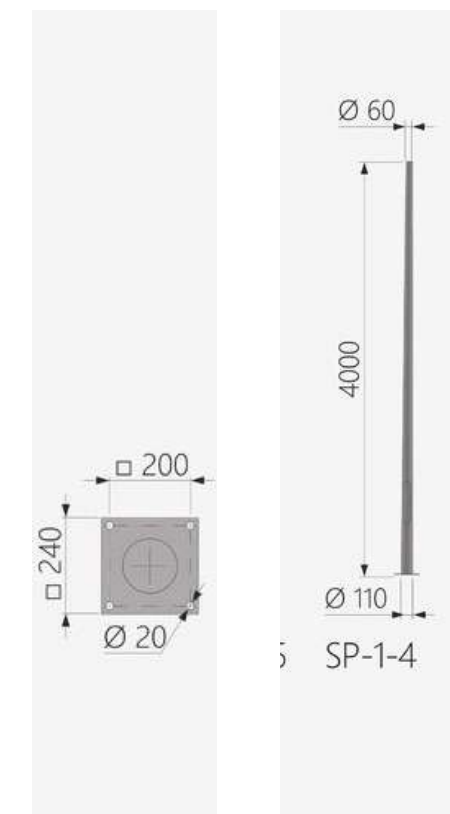
- УСТАНОВКА ПАРКОВЫХ СВЕТИЛЬНИКОВ



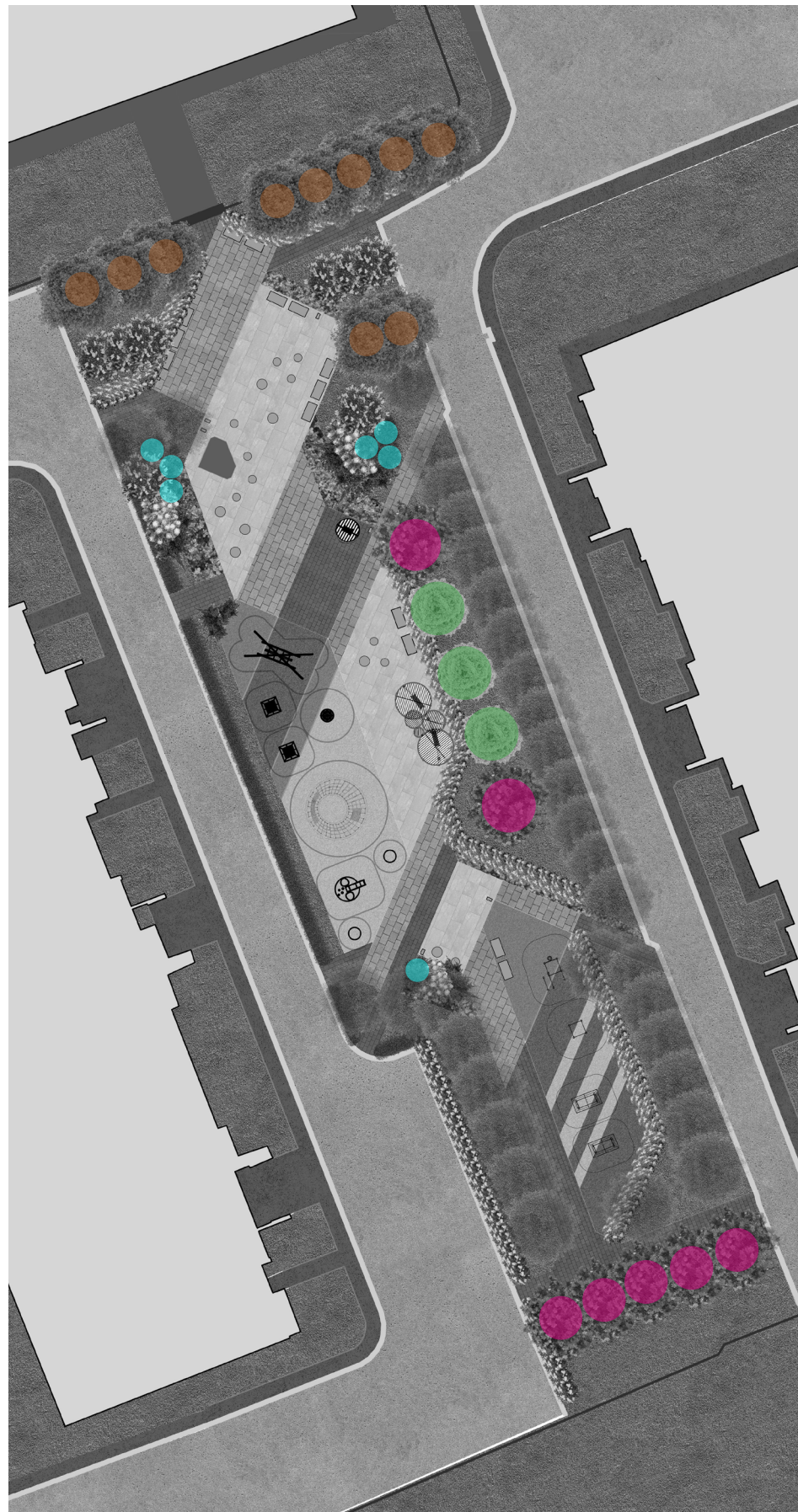
Светильник Сага Брайтэлек

 Проектируемые опоры освещения - 12 шт

 Проектируемые опоры освещения с видеонаблюдением - 6 шт



Опоры освещения SP-1-4
Брайтэлек



● КЛЕН КРАСНЫЙ
ACER RUBRUM



ЗИМА



ВЕСНА



ЛЕТО



ОСЕНЬ



● БАРБАРИС ТУНБЕРГА
BERBERIS THUNBERGII



ЗИМА



ВЕСНА



ЛЕТО



ОСЕНЬ



● ЯБЛОНЯ ДЕКОРАТИВНАЯ ЭВЕРЕСТ
MALUS 'EVERESTE'



ЗИМА



ВЕСНА



ЛЕТО



ОСЕНЬ



● ЛИПА МЕЛКОЛИСТНАЯ 'ГРИНСПАЙЕР'
TILIA CORDATA 'GREENSPIRE'



ЗИМА



ВЕСНА



ЛЕТО



ОСЕНЬ

Кустарники лиственные - 264 шт
Кустарники хвойные - 24 шт



Сирень обыкновенная 'Красавица Москвы'
SYRINGA VULGARIS 'BEAUTY OF MOSCOW'



ЗИМА



ВЕСНА



ЛЕТО



ОСЕНЬ



Можжевельник казацкий
JUNIPERUS SABINA



ЗИМА



ВЕСНА



ЛЕТО



ОСЕНЬ



Гортензия метельчатая
HYDRANGEA PANICULATA 'LIMELIGHT'



ЗИМА



ВЕСНА



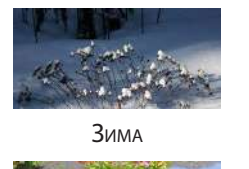
ЛЕТО



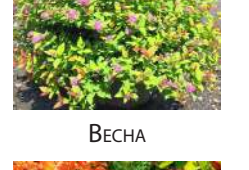
ОСЕНЬ



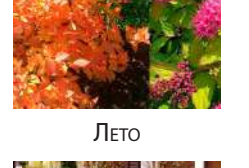
Спирея японская
SPIRAEA JAPONICA 'LITTLE PRINCESS'



ЗИМА



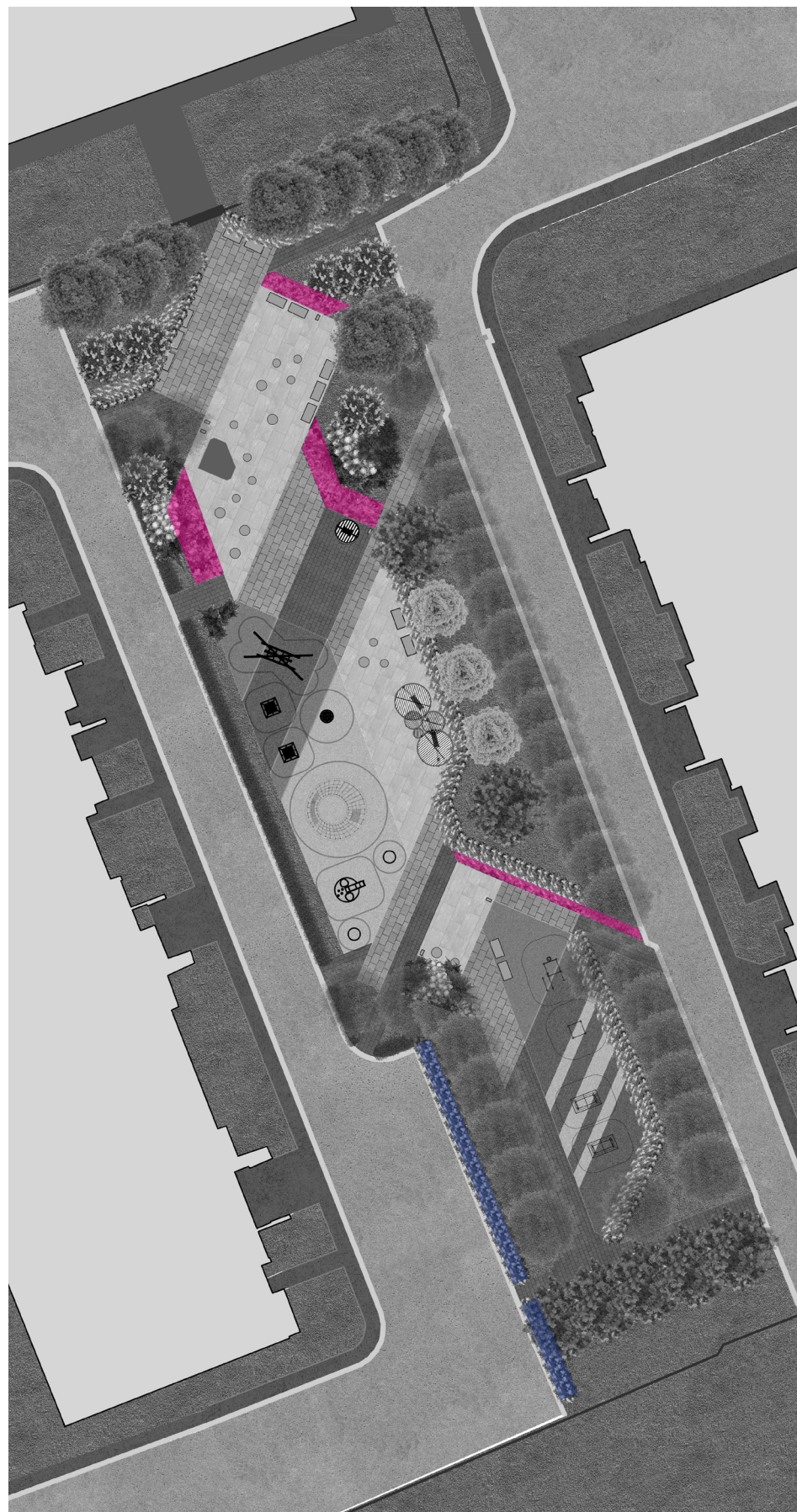
ВЕСНА



ЛЕТО



ОСЕНЬ



Очиток видный



Эхинацея пурпурная 'BUTTERFLY KISSES'



Щучка дернистая



Кровохлебка лекарственная 'RED HUNDER'



СНЕЖНОЯГОДНИК БЕЛЫЙ
SYMPHORICARPUS ALBUS



ЗИМА



ВЕСНА



ЛЕТО



ОСЕНЬ



Флокс метельчатый



Котовник Фассена 'SIX HILLS GIANT'



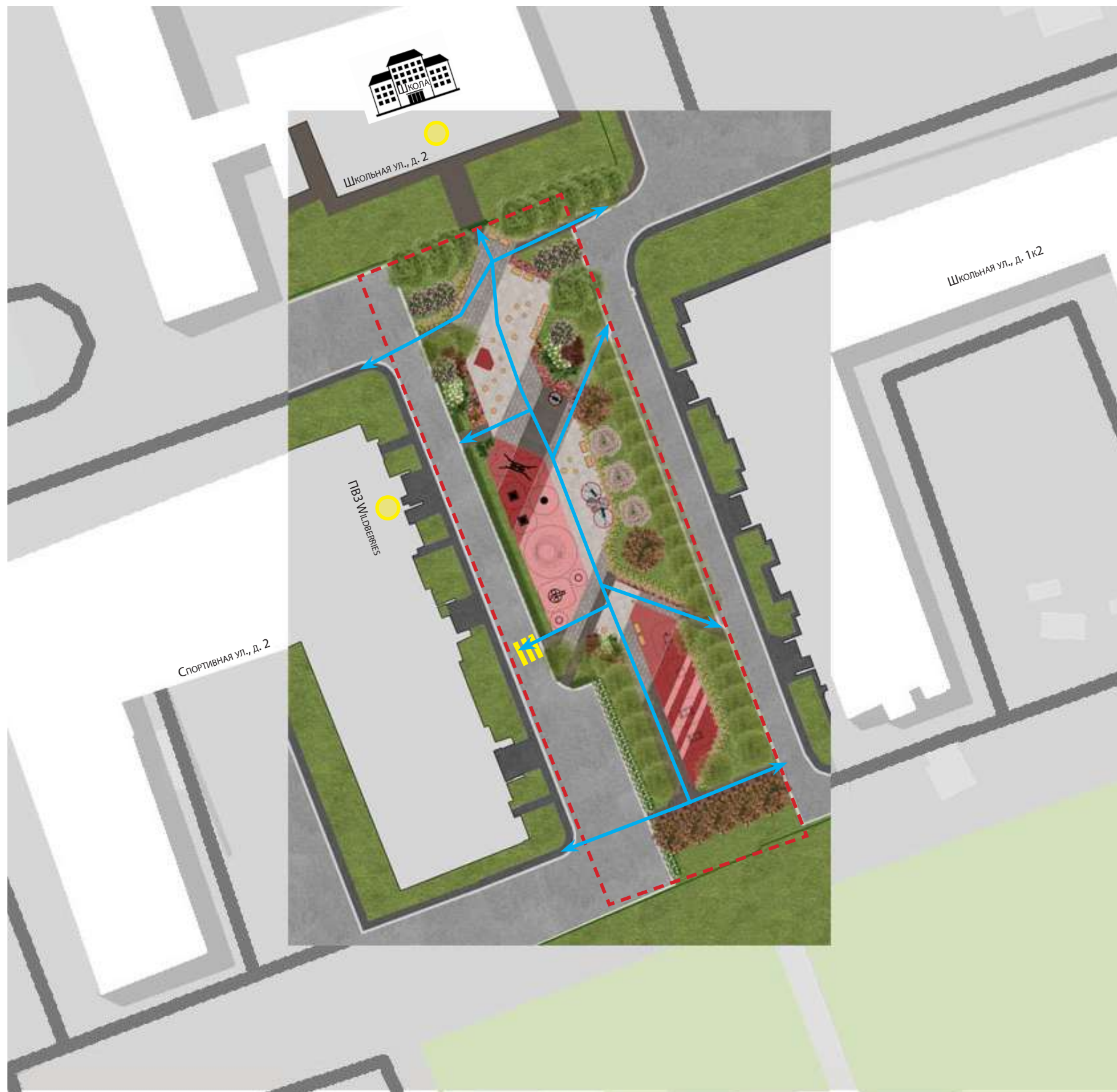
Астильба китайская



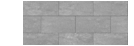




Тысячелистник обыкновенный 'TERRACOTA'

Цветники из многолетников - 100 м2

ПРОЕКТНОЕ ПРЕДЛОЖЕНИЕ. СХЕМА ДВИЖЕНИЯ МАЛОМОБИЛЬНЫХ ГРУПП НАСЕЛЕНИЯ



-  ПРОЕКТИРУЕМАЯ ТЕРРИТОРИЯ
-  АСФАЛЬТОБЕТОННОЕ ПОКРЫТИЕ ПРОЕЗДА
-  АСФАЛЬТОБЕТОННОЕ ПОКРЫТИЕ ТРОТУАРА
-  ПОКРЫТИЕ ИЗ БЕТОННОЙ ПЛИТКИ
-  ГАЗОННОЕ ПОКРЫТИЕ
-  Пути движения МГН
-  ПЕШЕХОДНЫЙ ПЕРЕХОД
-  Точки притяжения

При разработке проекта учтены все требования по беспрепятственному доступу и передвижению маломобильных групп населения.
Дорожки имеют достаточную ширину, покрытия - твердые, ступеней нет, бортовые камни на сопряжении с переходами - понижены